

## Mairie de MAISONS-ALFORT

Nous recherchons un administrateur réseau compétent en cybersécurité. Nous mettons à disposition de nos administrés une salle d'exposition ouverte au public.

Dans cette salle, un local stocke les commutateurs du réseau interne.

Nous souhaiterions que les dispositions de sécurité tant physique que logique soient mise en place.

En tant que consultant de la société ROBUSTSECURITÉ, vous visitez les locaux et constatez que vous avez beaucoup de travail. Votre responsabilité est de garantir la sécurité du réseau.

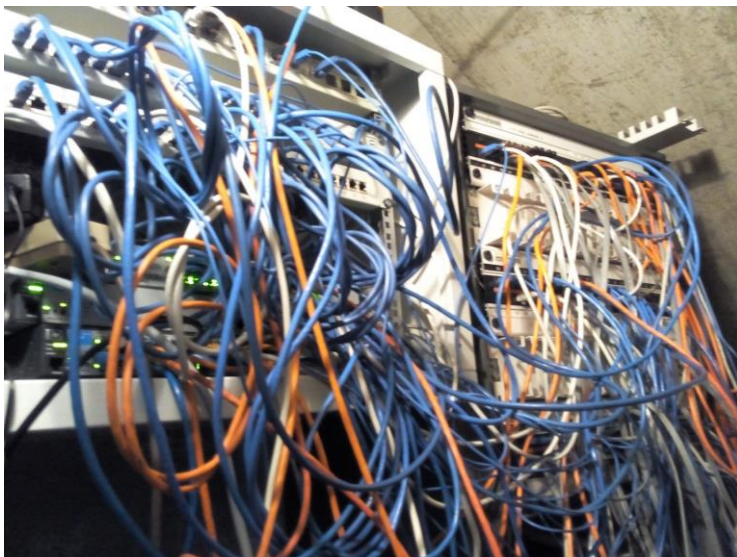
La plupart du temps, la ville ne pense qu'aux attaques de sécurité provenant de l'extérieur du réseau, mais les menaces peuvent également provenir de l'intérieur du réseau. Ces menaces se présentent sous diverses formes, depuis un agent qui ajoute discrètement un commutateur Ethernet au réseau de la mairie pour disposer d'un grand nombre de ports jusqu'aux attaques malveillantes provoquées par un agent insatisfait. Votre devoir de protéger le réseau et de vous assurer que les expositions se poursuivent sans compromis.

Comment garder le réseau sûr et stable? Comment le protéger contre les attaques malveillantes au sein du réseau? Comment s'assurer que les agents n'ajoutent pas de commutateurs, serveurs et autres périphériques au réseau qui pourraient compromettre les opérations réseau?

Vous disposez d'un dossier d'étude et proposez des solutions pour répondre aux exigences de la Mairie de Maisons-Alfort.

Testez vos recommandations sous le simulateur Packet Tracer.

## Placard dans la salle d'exposition de la mairie



Notre baie de brassage est dans un placard non fermé à clé.

Ne vous inquiétez pas « ça marche bien » vous a assuré Monsieur le Maire.